

Komunikacijski sistem za ISDN, IP in mobilne komunikacije



Zasebno okolje

MOBILNE
POSLOVNE
KOMUNIKACIJE



Javno okolje

STORITVE
BREŽIČNEGA
OMREŽJA

BusinessPhone ISDN/IP komunikacijski sistem ponuja funkcionalnost velikih sistemov v cenovno ugodnem paketu, primernem za mala in srednje velika podjetja, ki potrebujejo od 8 do 300 internih priključkov, v različnih (mrežnih) konfiguracijah pa še bistveno več.

Sistem BusinessPhone med drugim ponuja javno in interno komunikacijo po IP in ISDN vodih, kombinirano z naprednimi **MOBILNIMI KOMUNIKACIJAMI**. Če temu dodamo možnost uporabe brezvrvičnih priključkov (integriran GAP DECT), inteligentnih interaktivnih govornih strežnikov (4 in 16 kanalni), možnost klicnega centra, integriranega univerzalnega sporočilnega sistema in možnost gradnje zasebnih omrežij, hkrati pa povemo, da to še zdaleč ni vse, potem upamo, da smo vsaj nakazali široko paleto rešitev, ki jih ta edinstveni sistem ponuja uporabnikom.

Integrirani IP vmesnik omogoča povezovanje posameznih lokacij z uporabo lastnega ali najetega telekomunikacijskega omrežja, hkrati pa ponuja visoko kvalitetno IP telefonijo z Ericsson IP terminalnimi napravami: IP telefoni in/ali IP »softphone« rešitvami, kot npr. Ericsson Backstage iClient.

Poudariti velja, da gre pri sistemih BusinessPhone za t.i. hibriden sistem, ki omogoča komunikacije po vseh (in ne le IP!) sodobnih komunikacijskih platformah/standardih. Z drugimi besedami: uporabnik lahko kadarkoli preide z ISDN v IP okolje ali pa se enostavno odloči za kombinacijo obeh okolij, kar pri t.i. »čistih IP« produktih ni možno.

BusinessPhone komunikacijska platforma je dobavljiva v treh različicah :

- BP50, nameščen v kompaktnem ohišju, je optimiziran telekomunikacijski sistem do 64 priključkov.
- BP128i, je 19" različica ohišja za vgradnjo v komunikacijske omare. Ima vgrajen napajalnik ter priključni panel RJ45.
- BP250 je sistem, primeren za podjetja do 200 priključkov, v hotelski izvedbi je možen priklop do 300 internih priključkov in več.

Sistemska strojna in programska oprema BusinessPhone je modularna, zaradi česar je sistem mogoče prilagoditi različnim zahtevam po zmogljivosti in funkcijah, prav tako pa jih je možno kadarkoli razširiti/nadgraditi ter na tak način **zaščititi investicijo**.

Vgrajene konfiguracijske alternative

Z različnimi konfiguracijami modulov programske in strojne opreme, osnovni sistem Ericsson BusinessPhone lahko postavimo kot:

- ♦ Samostojen sistem brez osrednjega posredovalca,
- ♦ Naročniško centralo s posredovalcem,
- ♦ Omrežje z več naročniškimi centralami, ki ga lahko uporablja več, med seboj ločenih podjetij ali oddelkov,
- ♦ Sistem za avtomatsko razdeljevanje klicev (ACD)
- ♦ sistem za hotelske in bolnišnične potrebe, ali
- ♦ Kombinacijo navedenih možnosti.

S pomočjo omrežnih rešitev in paketov lahko sisteme Ericsson BusinessPhone integriramo tudi v digitalna zasebna omrežja, za povezavo več lokacij preko IP ali drugih omrežnih protokolov.

Osnovni sistem Ericsson BusinessPhone ima vrsto vgrajenih funkcij, ki povečujejo sposobnost za upravljanja klicev in prispevajo k splošni učinkovitosti v izrabi informacij v kateremkoli podjetju.

Vgrajene funkcije zajemajo ISDN povezljivost z osebnim računalnikom, šeststransko konferenčno zvezo, tekstovno in glasovno sporočanje, snemanje razgovorov, dictaphone funkcionalnost, telefonski imenik, možnost preusmerjanja klicev in uporabniku prijazne telefone z nastavljivimi funkcijskimi tipkami in zaslonom za prikaz besedila.

VoIP omreževanje

Ericsson BusinessPhone VoIP rešitev omogoča omrežno povezavo dveh ali več BusinessPhone sistemov z drugimi PBX sistemi, vključno z Ericsson MD110. To funkcionalnost omogoča integrirani VoIP gateway z uporabo obstoječe infrastrukture, ki na ta način ponuja kombinirano, govorno in podatkovno komunikacijo, namesto uporabe najetih vodov, namenjenih isključno za govorne komunikacije. Na voljo je 4, 8 ali 16 dvosmernih VoIP kanalov na eni IPU plošči. Omrežje podpira polno funkcijsko transparentnost, vključno z dodatnimi storitvami.

IP telefonija

IP interni priključki so izvedeni z Ericsson BusinessPhone H.323 gatekeeperjem. Implementacija je zasnovana na H.323 standardu z dodatnimi, sistemu lastnimi izboljšavami, ki podpirajo Ericsson IP opremo; polno funkcionalen IP aparat Ericsson Dialog 3413, Backstage iClient, PC klient.

Ericsson BusinessPhone 50



Sistem Ericsson BusinessPhone 50 se sestoji iz samostojnega kabineta za zidno montažo ali montažo v komunikacijsko omaro (min. 12HE). Kabinet ima 5 vtičnih mest za sistemske plošče, z zmogljivostjo do 64 internih naročnikov.

BP50 ima vgrajen SMPS usmernik z opcijo zunanjega baterijskega napajanja (5 ur).

Ericsson BusinessPhone 128i



Izvedba ohišja Ericsson BusinessPhone 128i omogoča vgradnjo v 19" omaro (3HE). V ohišju je integriran priključni panel, na katerega se priključujejo interni naročniki, linije proti javnemu telefonskemu omrežju in ISDN linije za GSM vmesnike. Ohišje ima 5 vtičnih mest za sistemske plošče, z zmogljivostjo do 64 internih naročnikov, z dodatnim ohišjem pa je možno Ericsson BusinessPhone 128i razširiti do 128 internih naročnikov in 60 prenosnikov. V ohišje je vgrajen SMPS napajalnik z opcijo zunanjega baterijskega napajanja.

Ericsson BusinessPhone 250



Ericsson BusinessPhone 250 se sestoji iz enega, dveh ali treh kabinetov za zidno montažo ali montažo v komunikacijsko omaro (10HE za dva kabineta). Vsak od kabinetov ima 9 vtičnih mest za sistemske plošče. Kapaciteta sistema je od 20 do 200 naročnikov (ali do 300 naročnikov za hotelske izvedbe).

V posamezno ohišje so vgrajene napajalne enote, z možnostjo priključevanja na rezervno baterijsko napajanje ali zunanje enosmerne napajalne enote.

Razširitve

Platforma Ericsson BusinessPhone je zgrajena na modularni osnovi, ki omogoča enostavno prilagajanje zahtevam naročnika.

V sisteme **Ericsson BusinessPhone** je možno vgraditi multi-funkcijsko ploščo MFU, ki vsebuje govorni strežnik za avtomatske prednajave, glasovna sporočila, govorne

predale, snemanje pogovorov in dictaphone funkcionalnost.

Poleg integriranega govornega strežnika ima MFU plošča še 4 ISDN BA osnovne dostope, 8 digitalnih sistemskih priključkov in 4 analogne interne priključke. Za najmanjšo konfiguracijo sistema sta tako potrebni samo dve plošči (CPU in MFU). Tako v kabinetu ostanejo prosta vtična mesta, ki služijo za nadaljnje razširitve kapacitete ali dodatne funkcionalnosti

Sistem lahko razširjamo na naslednji način :

- 8, 16, ali 32 digitalnih naročnikov
- 8 ali 16 analognih naročnikov
- 4 ali 8 analognih prenosnikov
- 4 ali 8 dvo-kanalnih ISDN osnovnih dostopov (To/So)
- 30-kanalni ISDN primarni dostop (PRA)
- 30-kanalni digitalni prenosniki CAS
- 4, 8 ali 16 dvosmernih IP kanalov, ki se uporabljajo za priključitev:
 - do 128 IP naročnikov na ploščo
 - do 16 prenosnikov na ploščo

Opcijske sistemske funkcije

Sisteme Ericsson BusinessPhone 50, 128i in 250 lahko razširimo in tako zagotovimo celo vrsto rešitev za izpopolnjeno upravljanje klicev kot tudi specializiranih komunikacijskih rešitev. Dodatni moduli strojne in programske opreme odlično dopolnjujejo centralno enoto sistema BusinessPhone. Navajamo le nekatere od možnih razširitev;

Klicni center je specializirana poslovno-komunikacijska rešitev, ki podpira upravljanje dohodnih in odhodnih klicev, in je namenjena predvsem nudenju storitev strankam



CTI aplikacija BusinessLink omogoča podjetjem enostaven dostop do izpopolnjenih CTI aplikacij. S povezavo mrežnega strežnika s telefonskim sistemom v vaši pisarni, BusinessLink omogoča visoko delovno učinkovitost, ki bo pripomogla k temu, da bo delo v vašem podjetju potekalo hitro in brez zapletov, podjetje pa bo v stanju ponujati izredno kvalitetne storitve. Sistem BusinessLink omogoča najučinkovitejši, se pravi mrežni način delovanja.

Third-party CTI, ki je primeren tudi za večja podjetja, dovoljuje uporabniku nadzor nad lastnim delovnim mestom ter hkrati kontrolo nad funkcijami telefonske centrale. Vam in vašim strankam je sedaj v vsakem trenutku omogočena komunikacija s pravo osebo ob pravem času.

Brezžične komunikacije temeljijo na DECT standardu. Brezžični sistem BusinessPhone uporablja splošni dostopni protokol GAP in tako omogoča

uporabnikom dostop do izboljšanega, standardiziranega niza funkcij in dodatnih storitev. Možen je priklp do 60 baznih postaj in do 210 prenosnih aparatov.

Omreževanje – dva programska paketa za omreženje omogočata, da telefonski sistemi BusinessPhone postanejo sestavni del digitalnih zasebnih govornih in podatkovnih omrežij. Paket za standardno omreženje QSIG zagotavlja osnovno povezljivost in dopolnilne storitve med sistemi BusinessPhone in naročniškimi centralami drugih proizvajalcev preko zakupljenih linij s signalizacijo QSIG.

Paket za popolno omreženje pa vključuje tudi celo vrsto zaščitenih storitev in aplikacij med sistemom BusinessPhone in Ericssonovimi naročniškimi centralami MD110 z uporabo zakupljenih vodov s signalizacijo QSIG ali pa s komutiranimi vodi s signalizacijo DSS1.

Glasovna sporočila – paleta integriranih in certificiranih zunanjih sistemov za govorno pošto, snemanje pogovorov, avtomatskega posredovalca, neposreden zunanji dostop do sistema (DISA) in aplikacije za inteligentno posredovanje govornih sporočil ter glasbe na čakanju (MOH) je izvedena bodisi z integrirano več-funkcijsko opcijsko enoto (MFU, 4-kanali) ali z integrirano enoto (VMU-HD, 16-kanalov).

Hospitality – posebna paleta gostiteljskih, receptorskih in administrativnih telefonov ter poljubni programski paketi za osebne računalnike, ki podpirajo izpopolnjene komunikacijske in gostiteljske storitve v organizacijah, kot so hoteli, konferenčni centri, domovi starejših in bolnišnice.

Obračun klicev – računalniško beleženje podatkov o klicih, statistika in programski paketi za urejanje/obdelavo tarifnih podatkov.

Ericsson Businessphone terminali

Za prilagajanje različnim zahtevam uporabnikov Ericsson BusinessPhone nudi širok izbor telefonskih terminalov (**digitalni, DECT, analogni, IP, Softphone**)

Digitalni sistemski telefonski aparati ponujajo niz uporabniških funkcij. Na izbiro so različni modeli sistemskih telefonskih aparatov, od najbolj osnovnega aparata Lite, do aparata Professional za najzahtevnejše uporabnike.

Ericsson Dialog 4220 Lite - osnovni sistemski digitalni telefon z osmimi funkcijskimi tipkami in LED indikatorji, vgrajenim zvočnikom, naravnanim glasnosti, s hitrim izbiranjem števil in sporočilnimi funkcijami.



Ericsson Dialog 4222 Office vključuje 15 funkcijskih tipk (12 z LED indikacijo), 4 dvonamenske tipke za uporabnikovo

programiranje in hitro izbiranje, z dupleks funkcijo.

Dve linijski tipki s prednostnim dostopom zagotavljata, da se klici ne izgubijo.



Telefonu Office se lahko doda eno dodatno polje tipk (17 programsko nastavljenih tipk).

Ericsson Dialog 4223 Professional ima 25 funkcijskih tipk (22 z LED indikacijo), od teh lahko uporabnik sprograma 14 funkcijskih tipk. To so funkcije za interne priključke kot npr. preusmerjanje oziroma obhod preusmerjanja. Na nastavljenem LCD zaslonu s 120 znaki lahko vidimo številko kličočega, status klica in sporočila, zaslon pa skupaj s tipkami menuja oziroma programiranimi tipkami vodi uporabnika skozi sistemske funkcije. Professional je mogoče uporabiti tudi za uporabniško programiranje nekaterih sistemskih nastavitev.



Telefonu Professional se lahko dodajo do štiri dodatne tipkovnice s po 17 nastavljenimi tipkami (skupno 68 dodatnih programsko nastavljenih funkcijskih tipk).

Opcijsko so na izbiro različni modeli brezžičnih telefonskih aparatov DECT (GAP standard), ki so odvisno od modela, primerni za notranjo in zunanjo uporabo.

Ericsson DECT aparati



Na voljo je več različnih modelov Ericsson DECT aparatov. Nekateri od modelov ponujajo možnosti pošiljanja kratkih tekstovnih sporočil, skupinskih pozivov, paginga in pošiljanja alarmnih sporočil.

Posredovalni aparat s pomočjo pet vrstičnega zaslona omogoča nadzor nad dohodnimi in odhodnimi klici ter statusom sistema. Ima 18 funkcijskih ter 3 nastavljive tipke, s pritiskom na eno tipko pa je omogočeno izvajanje standardnih operacij.



Programirane tipke, ki jih uporabljamo skupaj z zaslonom omogočajo izvajanje mnogih

drugih funkcij. Posredovalnemu aparatu lahko dodamo do 4 dodatne tipkovnice s po 17 nastavljenimi tipkami.

Operator suite (operatorsko mesto na računalniku)-programski paket, ki podpira delo operaterja in receptorja in tako zagotavlja visoko zmogljivost aplikacij za upravljanje klicev, shranjevanje in posredovanje podatkov, upravljanje sporočil kot tudi aplikacijo polja zasedenosti-Busy Lamp Field za indikacijo statusa. Vsebuje tudi web vmesnik za dostop do imenika.

Naglavne slušalke

Sistemskim telefonskim aparatom lahko po potrebi dodajamo naglavne slušalke v različnih profesionalnih izvedbah (mon-aural, bin-aural). Upoabljajo se predvsem v funkcijah posredovalca in klicnih centrov.



Glede na dejstvo, da je družina komunikacijskih sistemov BusinessPhone zasnovana tako, da omogoča polno IP funkcionalnost, je na voljo **tudi IP terminalna oprema** (IP telefonski aparati in/ali IP softphone).

IP telefonski aparati

Ericsson Dialog 4422 IP Office

Aparat, ki ima 10 funkcijskih tipk in dvovrstični grafični displej, odlikuje visoka kvaliteta zvoka ter cela vrsta naprednih funkcij, kot npr. nastavljanje aparata neposredno s pomočjo PC-ja in seznam klicev (odhodnih/dohodnih). S pomočjo menuja lahko uporabnik enostavno priključe lasten telefonski imenik Vgrajeno stikalo omogoča, da na en LAN priključek priključimo tako telefon kot tudi PC (za prioriteto govornih paketkov je seveda poskrbljeno).

Aparat ime pravtako vgrajen priključek za slušalke ter podporo za mrežno napajanje (Power-over-LAN / IEEE 802.3af). Napajanje se lahko vrši tudi lokalno- s pomočjo napajalnika.



Ericsson Dialog 4425 IP Vision

Vrhunski IP aparat Vision omogoča vse zgoraj naštet (kot IP office), je pa s svojim 6-vrstičnim grafičnim displejom, 20 funkcijskimi tipkami, 3 navigacijskimi tipkami in 4-imi t.i. »soft« tipkami za enostaven dostop do vseh funkcij, primeren za najzahtevnejše uporabnike.



IP Softphone rešitve

Ericsson Backstage Office iClient (softphone)

Zelite uporabljati osebni računalnik tudi za govorno komunikacijo? Nič lažjega, Ericsson vam ponuja aplikacijo Backstage iClient, ki omogoča tako govorno, kot tudi video komunikacijo preko lokalnega računalniškega omrežja.

Aplikacija zaslonske telefonije **Backstage** obstaja tudi v »non-IP izvedbi« se pravi, da se uporabi kot grafični ekranski vmesnik za popolnejše upravljanje s telefonskimi klici. V tem primeru za samo govorno komunikacijo še vedno potrebujete telefonski aparat.



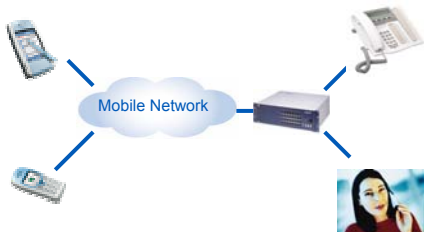
Stranka se lahko seveda odloči tudi za druge IP ali PC telefone, ki so skladni s H.323 standardom.

V sklopu popolne ponudbe terminalske opreme, so na voljo tudi ergonomsko oblikovani **analogni aparati** Ericsson (možna tudi visiko funkcionalna izvedba z displejem).



Na komunikacijski sistem Ericsson BusinessPhone lahko priključujete tudi analogne ali IDSN faks naprave in modeme

ME (Ericsson Mobile Extension) MOBILNI INTERNI PRIKLJUČEK je prav gotovo funkcija, ki nakazuje, kako bodo komunikacije izgledale v prihodnosti.



Znano je namreč, da je v mnogih gospodarskih panogah **mobilnost delovne sile** eden najmočnejših dejavnikov uspešnosti podjetja, saj vedno bolj velja »DELO JE AKTIVNOST, NE PA LOKACIJA«.

Uporaba funkcije **MOBILNI INTERNI PRIKLJUČEK**, za katero poleg komunikacijskega strežnika Ericsson BusinessPhone potrebujete le standarden GSM aparat (kateregakoli proizvajalce !) vam nudi:

1. možnost prihrankov
2. možnost, da na vašem obstoječem GSM aparatu uporabljate poslovne/sekretarske funkcije tako, kot ste navajeni v pisarni.

Naj naštejemo le nekatere:

- popolna integracija mobilnih priključkov v vaš sistem internega oštevilčenja
- dostop in uporaba internega imenika vpisanega v BP50/250 sistemu
- en telefon, en glasovni predal, ena številka
- funkcija posredovanja klicev
- funkcija povratnega poziva
- konferenca do 8 udeležencev
- pomembni pozivi se lahko prevežejo tudi ob zasedenem priključku klicanega
- nadzor zasedenosti mobilnega priključka
- nadzor tarifieranja mobilnih komunikacij
- z dodatno opremo se omogoča tudi snemanje na sistemu

Z drugimi besedami ...

»uporabljajte svoj GSM aparat kot interni priključek telefonskega sistema Ericsson v vašem podjetju«

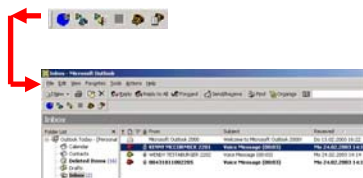


Ericsson Unified Messaging

Univerzalni sporočilni sistem je nova, popolnoma integrirana rešitev (nobenih dodatnih plošč za govorne kanale), ki vam omogoča EN SPOROČILNI PREDAL tako za govorna kot tudi za elektronska (Email) sporočila.

UM rešitev Ericsson se uporablja z dvema najbolj razširjenima sporočilnima aplikacijama:

- MS Outlook,
- LOTUS notes



Domofon

enega ali več telefonskih priključkov je mogoče uporabiti za daljinski nadzor vhoda v stavbo in odpiranje vrat

Delovanje in vzdrževanje

BusinessPhone Management Suite - web paket za daljinski nadzor in konfiguracijo zagotavlja tehniškemu osebju popolne

možnosti za administriranje, nadgradnje in vzdrževanje. Za delovanje programskega paketa BMS ni potrebna dodatna strojna ali programska oprema. Sistemski parametri so dostopni preko internet brkljalnika zasnovanega na Java vmesniku. BMS podpira različne metode pristopa : LAN, klicni dostop ali Internet povezavo.



Za uporabnika je verjetno najzanimivejši in najbolj koristen tisti del BMS paketa, ki omogoča administracijo uporabniških priključkov in s tem povezanih nastavitvev. Imenuje se **BEA** (BusinessPhone Extension Assistant).



Sistemi Ericsson BusinessPhone 50, 250 in 128i nudijo še nadaljne funkcije za delovanje in vzdrževanje, s katerimi lahko poenostavimo in pospešimo delovanje in vzdrževanje:

Direktna zamenjava plošč (hot swap) – omogoča zamenjavo med delovanjem sistema in tako skrajšuje čas, ki ga za to potrebuje tehniško osebje, prav tako pa skrajšuje čas izpada sistema. Zamenjati je mogoče plošče istega tipa (razen plošče CPU-D5), v proste odprtine pa lahko vstavimo nove plošče. Daljinska nadgradnja centralne programske opreme je mogoča na plošči CPU-D5 in tako zagotavlja hitrejšo in učinkovitejšo nadgradnjo.

Kapaciteta sistema	BP50	BP128i	BP250	Modularnost
Kapaciteta int.priklj. (teor.)	300	300	300	-
Tipična kapaciteta (int.pr.)	64	128	200	-
Digitalni priključki	64	128	200 (300 hotelski sistemi)	8/16/32
Analogni priključki	32	128	200 (300 hotelski sistemi)	4/8/16
Brezžični priključki	64	64	210	na osnovi FECU*
Mobile extension	100	100	100	5
Posredovalni aparat	1-3	1-3	1-3	1
S-Vmesniki	1-64 (8x2B+D)	1-128 (16x2B+D)	1-192 (24x2B+D)	4/8
H.323 klienti	256	256	256	1
CT priključki	80	80	80	
	40 (klicni center)	40 (klicni center)	40 (klicni center)	
Kapaciteta jav. prenosnikov (teor.)	120	120	120	-
Tipična kapaciteta (jav. pren.)	30	60	60	-
Analogni javni prenosniki	16	32	60	4/8
Digitalni prenosniki PRA	30 (1x30B+D)	60 (2x30B+D)	60 (2x30B+D)	30
Digitalni prenosniki CAS	30 (1x30B+D)	60 (2x30B+D)	60 (2x30B+D)	30
Digitalni prenosniki BA	16 (8x2B+D)	32 (16 x2B+D)	48 (24 x2B+D)	8/16
S-Vmesniki (kanali)	16 (8x2B+D)	32 (16 x2B+D)	48 (24 x2B+D)	8/16
H.323 prenosniki	30	60	60	4
VoIP priključki	32	64	64	4/8/16
An. vmesniki prečnih zvez	8	16	56	4/8
Bazne postaje DECT	12	12	60	1
Prosta vtična mesta (razen CPUD5)	4	4+5	8+9+9	-
RJ45 vtična mesta	-	72+72	-	-

Ohišje	BP50	BP128i	BP250
Ohišje	1	1 ali 2	do 3
Dimenzije (VxŠxG)	500x400x155	125x483x396	435x260x300
Teža (polno opremljeno ohišje)	13 kg	14,5 kg	19,2 kg

*FECU-Feature Enabling Circuit (ključ programske opreme)

Tehnični podatki

Napajanje:

- ◆ Glavno napajanje 220–240V AC ± 10 %
- ◆ Rezervno napajanje (baterija): -48 V DC + 8 V/-5V

Analogni prenosniki:

- ◆ Maksimalni upor voda: 2000 Ω pri -48 VDC
- ◆ Razmerje impulz/pavza (make/break) : 33/67 ms ali 40/60 ms
- ◆ DTMF Signalizacija: CCITT Q23/Q24

Digitalni prenosniki:

- ◆ Kanalu pridružena signalizacija (CAS), 2 Mbit/s vmesnik po CCITT G.703 in G.704
- ◆ CAS R2 po CCITT Q.421-424
- ◆ Vmesniki ISDN po CCITT I.430 (BA), I.431 (PRA), I.440, I.450, I.441, I.451, G.703 (PRA), G.704 (PRA), ETSI CTR3 (BA) in CTR4 (PRA).

IP enota:

- ◆ Vmesnik : Ethernet 10/100BaseT
- ◆ Protokoli : IP v.4, BOOTP, kodiranje govornih paketov v skladu z RTP,

- ◆ DHCP, TCP, UDP, FTP, H.323 v4 vključno z aneksom M.1, H.225, H.245
- ◆ Gatekeeper-Gatekeeper signalizacija s proceduro za zahtevo o lokaciji
- ◆ Podpora govora : do 16 paralelnih pozivov na IP enoto
- ◆ Kodiranje govora : G.711, G.723.1, G.729ab
- ◆ QS podpora : prioriteta čakajočih vrst, vrsta servisne storitve (TOS)
- ◆ Podpora za IP kliente : omreževanje preko IP, IP prenosniška signalizacija z zanko
- ◆ Redundanca : avtomatski prenos govora na komutirano omrežje v primeru okvare na LAN omrežju

Omreževanje:

- Enoten plan oštevilčenja : usklajen, zasnovan na lokacijskih prefiksih, mešan
- možnost definiranja do 1000 vozlišč
- Usmerjanje klicev v zasebno omrežje z eno prednostno smerjo in do 3 alternativnimi smermi.
- Povečan nabor telefonskih funkcij v lastnem omrežju

ISDN Dostop:

- ◆ Osnovni (2B + D, 128 kbit/s)

- ◆ Primarni (30B + D, 2 Mbit/s)
- ◆ Vmesnik Q (QSIG – najeti vod)
- ◆ Vmesnik T (komutirani javni vod ISDN z DSS1)

Analogne povezave:

- ◆ Zvezne E&M (formata A in D)
- ◆ Nezvezne E&M
- ◆ CEPT L1
- ◆ SSAC 15
- ◆ Signalizacija zanke (enosmerna)

Analogni interni priključki:

- ◆ Maksimalni upor zanke (vključno s telefoni): 2.500Ω
- ◆ Tokovno napajanje: 2 x 400 Ω, -48 V enosmerna napetost ali 2 x 800 Ω -48 V enosmerna napetost.
- ◆ Impulzacija: 10 Hz ± 10 %
- ◆ Razmerje impulz/pavza (make/break): 33/67 ms ali 40/60 ms
- ◆ DTMF ignalizacija: CCITT Q.23
- ◆ Čas prekinitve zanke : 80 – 120 ms
- ◆ Prebojna upornost: 40 k Ω

Digitalni interni priključki

- ◆ Maksimalna dolžina voda: 800 m s kablom 0,5 mm

Vmesnik S ISDN

Po priporočilih ETSI podpira:

- ♦ Faks skupine 4
- ♦ PC z ISDN ploščo
- ♦ PC z ISDN ploščo in telefonom
- ♦ Terminalske adapter
- ♦ Videofon
- ♦ Telefon ISDN

Nosilne storitve vključujejo:

- ♦ Govor
- ♦ Neomejeno 64 kbit/s
- ♦ Neomejene digitalne informacije (toni/obvestila, 7 kHz)
- ♦ 3, 1 kHz reprodukcija zvoka
- ♦ Video

Maksimalno območje:

- ♦ Kratko pasivno vodilo do 250 m
- ♦ Podaljšano pasivno vodilo do 500 m

Fizikalne lastnosti obratovanja:

- ♦ Delovna temperatura: + 5 °C do + 40 °C
- Relativna vlažnost: 15 – 80 %
- Elektrostatična prebojnost: > 8 kV pri 30 % vlažnosti v skladu z IEC 801-2

Programiranje sistema:

- ♦ Lokalno preko vmesnika V.24 (RS.232) in LAN/Ethernet (če je vprajena IPU enota).
- ♦ Preko programskega paketa Ericsson BusinessPhone Management Suite, na osnovi Web brkljalnika, lokalno (preko V.24 ali LAN povezave) ali na daljavo (preko vgrajenega modema V.22 ali Internet povezave) za potrebe konfiguriranja sistema, O&M in programske nadgradnje

Skladnost z EMC standardi:

- ♦ Sevanje: EN 55022, klasa A/klasa B
- ♦ Imunost: EN 55024

Informacija o skladnosti z regulativami :

Atest št. 214-028/95-006

Podrobne informacije o tehnično funkcionalnih lastnostih sistemov Ericsson BusinessPhone dobite pri naših strokovnjakih oz. v ustreznih brošurah.

Datum izdaje: Avgust 2004

Ericsson Enterprise deklarira, da so sistemi BusinessPhone 50, 250 in 128i v skladu z vsemi potrebnimi zahtevami in priporočili EU direktive 1999/5EC

Digitalno korporativno omreževanje (QSIG standardi):

- ♦ Osnovna kontrola poziva: ETS 300 172/ISO 11572, ISO 11574
- ♦ GFP (z upoštevanjem podprtih dodatnih storitev): ETS 300 239/ISO 11582

Dodatne storitve:

CLIP, COPL. CLIR :
ETS 300 173/ISO 14136
CNIP, CONP, CNIR :
ETS 300 238/ISO 14136, 13868
AOC : ECMA 211/212

Skladnost s protokoli

Sloj 1 : ETS 300 011/ETS 300 012
Sloj 2 : ETS 3000170
Sloj 3 : ETS 3000172

Sistemske telefonske aparate Ericsson:

Lite:

- ♦ Dimenzije (DxŠxV) 231 mm x 159 mm x 101 mm
- ♦ Teža 650 g

Office:

- ♦ Dimenzije (DxŠxV) 231 mm x 159 mm x 101 mm
- ♦ Teža 850 g

Professional:

- ♦ Dimenzije (DxŠxV) 231 mm x 204 mm x 101 mm
- ♦ Teža 850 g

Posredovalni aparat:

- ♦ Dimenzije (DxŠxV) 234 mm x 240 mm x 101 mm
- ♦ Teža 1.100 g

Dodatno polje tipk (za Office, Professional in Posredovalni aparat):

- ♦ Dimenzije (DxŠxV) 226 mm x 100 mm x 90 mm
- ♦ Teža 230 g
- ♦ št. tipk z LED-diodami : 17

IP Office:

- ♦ Dimenzije (DxŠxV) 234 mm x 240 mm x 102 mm
- ♦ Teža 1.100 g

IP Vision:

- ♦ Dimenzije (DxŠxV) 234 mm x 240 mm x 102 mm
- ♦ Teža 1.100 g

Barve:

svetlo siva in temno siva
Telefonske aparate Lite, Office in Professional je mogoče pritrčiti na steno.

KRON TELEKOM d.o.o., Koroška 20, 4000 Kranj, SLO
tel: 04 28 00 450, fax: 04 28 00 455
e-mail: kron-telekom@kron-telekom.si
internet: www.kron-telekom.si

